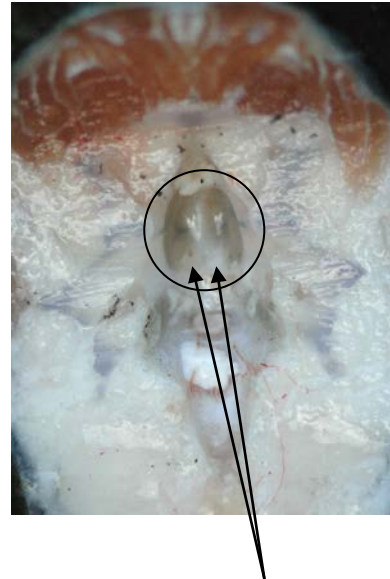


Uttak av otolitt (øretstein):

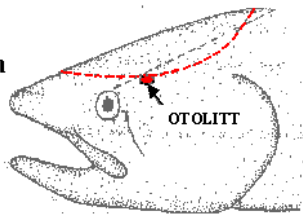


Uttak av otolitter med pinsett

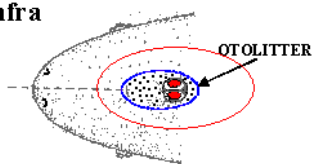


1-sjø-vinter laks. Lommer etter at hjernemassen er løftet bort og otolittene er fjernet

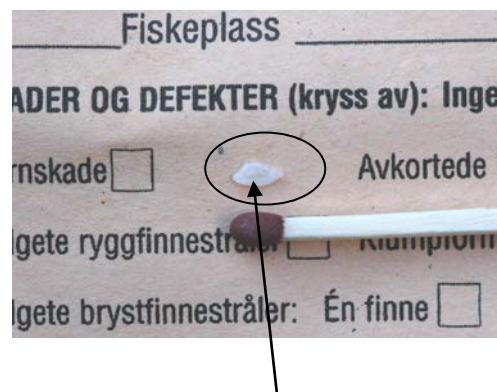
Fra siden



Ovenfra



Skjematisk plassering av otolittene: benaktige, harde strukturer som ligger i 2 lommer under hjernen.



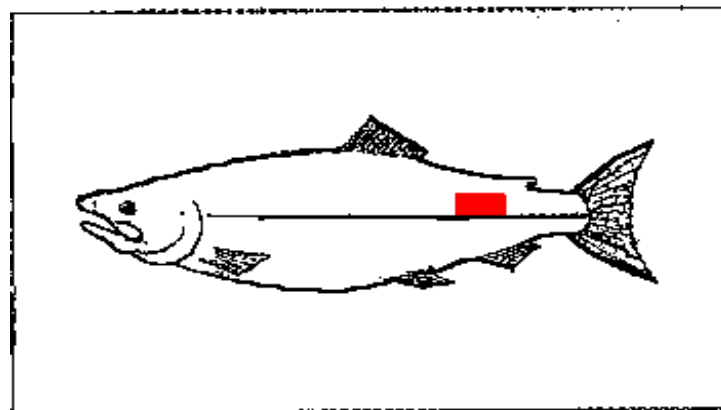
Størrelsen på otolittene fra 1-sjø-vinter laks er som et fyrstikkhode

Skjellprøvetaking:

Vi ønsker ca 20 skjell. Tas som anvist på skjellkonvolutten



Rett sted for prøvetaking av skjell



Lengdemåling (angis i mm)

